

# Zweiter Bildungsweg Dahme-Spreewald

---



## **Hauptsitz:**

**Erich-Weinert-Straße 9  
15711 Königs Wusterhausen**

**Tel.: 03375-211907**

**Fax: 03375-211963**

**Home: [www.zbw-kw.de](http://www.zbw-kw.de)**

## **Außenstellen:**

**An der Schanze 43**

**15926 Luckau**

**Tel.: 03544-555780**

**Fax.: 03544-555383**

# Zweiter Bildungsweg im Land Brandenburg

---



## Nichtschülerprüfung

- staatliche Prüfung an ZBW-Einrichtungen
- Zeugnis über den nachgewiesenen Schulabschluss

# Zweiter Bildungsweg im Land Brandenburg

---

## Aufnahmevoraussetzungen

### nachträglicher Erwerb eines Abschlusses der Jahrgangsstufe 9 oder 10

- Mindestalter 17 Jahre
- Erfüllung der Schulpflicht  
(10 Schulbesuchsjahre)
- Frist von mindestens einem Jahr seit  
Erfüllung der Vollzeitschulpflicht



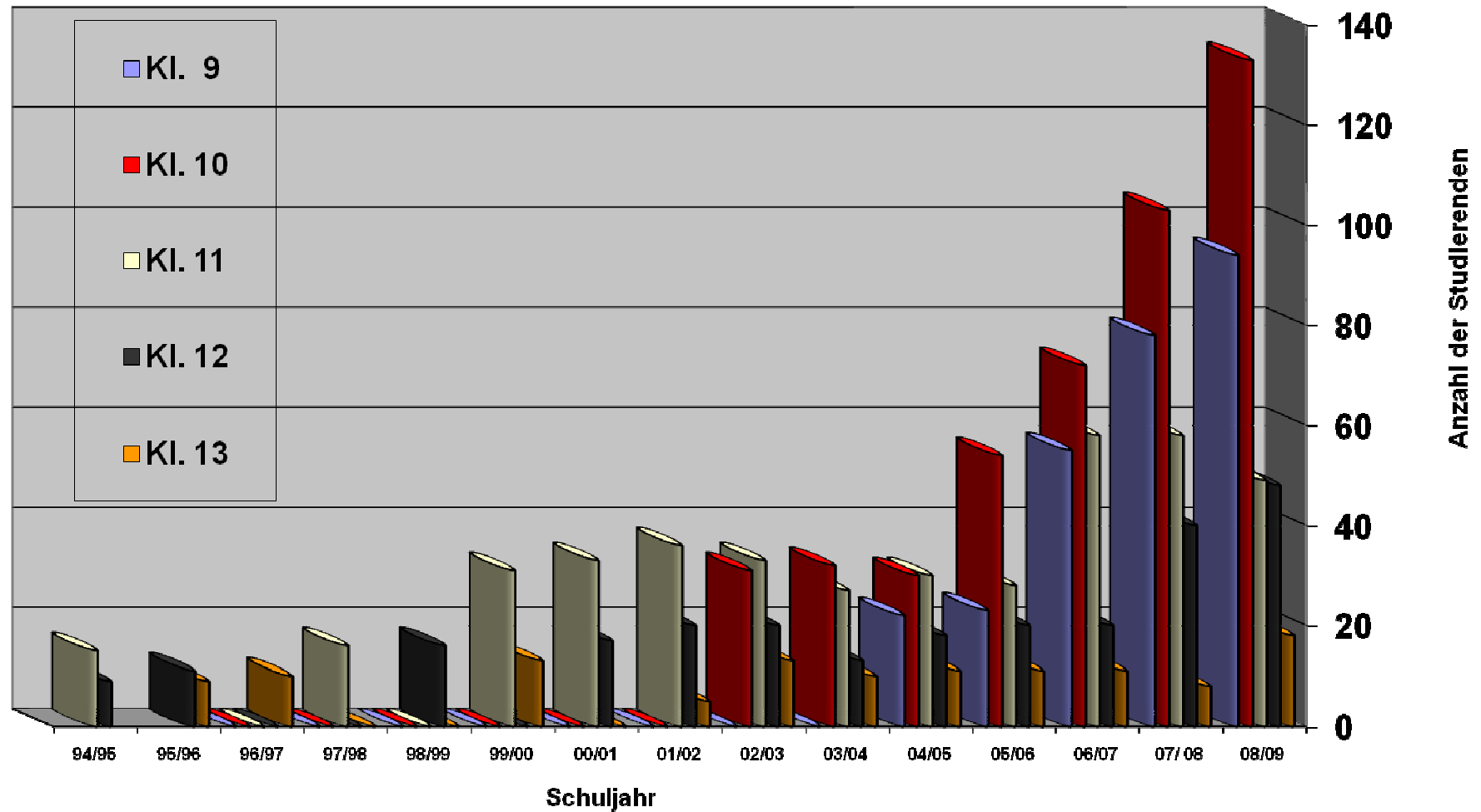
### nachträglicher Erwerb der allgemeinen Hochschulreife / Fachhochschulreife (schulischer Teil)

- Mindestalter 19 Jahre
- abgeschlossene Berufsausbildung  
oder eine mindestens dreijährige  
Berufstätigkeit
- Fachoberschulreife oder gleichwertiger  
Abschluss oder erfolgreicher Besuch  
eines mindestens halbjährigen  
Vorkurses



# Zweiter Bildungsweg Dahme-Spreewald

## Entwicklung der Studierendenzahlen im ZBW Dahme-Spreewald



R. Malter, Schule des Zweiten Bildungsweges Dahme-Spreewald

# Zweiter Bildungsweg Dahme-Spreewald

---



## • Zur Institution:

- ▶ Gegründet 01. September 1956 in KW
- ▶ bis 31.07.2007 schulabschlussbezogener Lehrgang and der VHS Dahme-Spreewald
- ▶ Seit 01.08.2007 **Schule des Zweiten Bildungsweges Dahme-Spreewald**
- ▶ Stammsitz: Königs Wusterhausen, Erich-Weinert-Straße 9
- ▶ Außenstellen: Luckau, An der Schanze 43, JVA Luckau-Duben
- ▶ Einzugsbereich: LDS, TF, LOS, OSL und Berlin-Südost
- ▶ Stammkollegium: 20 Lehrkräfte
- ▶ Ziel: nachträglicher Erwerb von Schulabschlüssen (BBR, EBBR, FOR, FHR, AHR)
- ▶ Unterricht: Teilzeit (abends)  
Vollzeit (tagsüber)
- ▶ ca. 300 Studierende



## Zweiter Bildungsweg Dahme-Spreewald

---

**Matthias Platzeck: Rede am 27.01.2006 in Berlin**

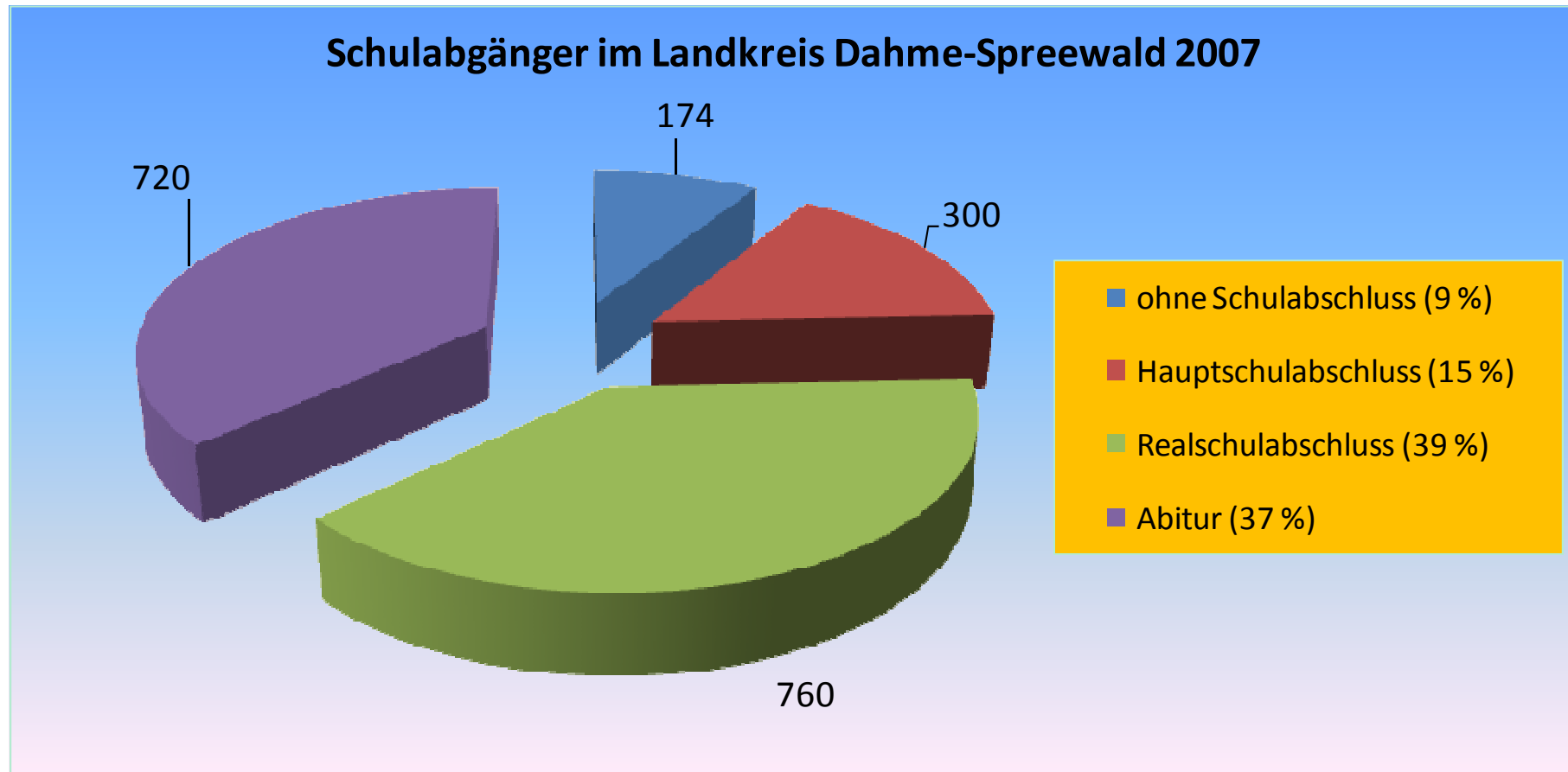
### **Die Schulabbrecherquote muss runter.**

Jeder Jugendliche ohne Schulabschluss ist einer zu viel. Je besser die Schulabschlüsse, desto besser die Chancen auf dem Arbeitsmarkt.

*(DGB-Delegiertenkonferenz)*



## Zweiter Bildungsweg Dahme-Spreewald



Quelle: Statistisches Jahrbuch 2008

R. Malter, Schule des Zweiten Bildungsweges Dahme-Spreewald

## Zweiter Bildungsweg Dahme-Spreewald

---

### Gründe für Schulabbruch

• Unterricht zu schwer	(45%)
• keine Lust mehr	(40%)
• Probleme mit Lehrern	(40%)
• familiäre Probleme	(32%)
• Unterricht zu schwer	(45%)
• häufiger Schulwechsel	(20%)
• ungeeignete Fächer	( 8%)
• zu viel nebenbei gejobbt	( 7%)
• Kindererziehung	( 6%)
• Probleme im Freundeskreis	( 5%)
• Drogen / Alkohol / Kriminalität	( 3%)
• Erkrankung / Fehlzeiten / Unterforderung	( 1%)

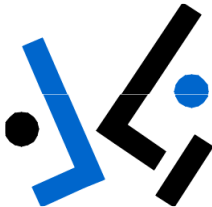


Q.: Drinck, B.: Schulabbrecher – Ursachen, Folgen, Hilfen, FU Berlin

R. Malter, Schule des Zweiten Bildungsweges Dahme-Spreewald

# Zweiter Bildungsweg Dahme-Spreewald

## Die offene Schule

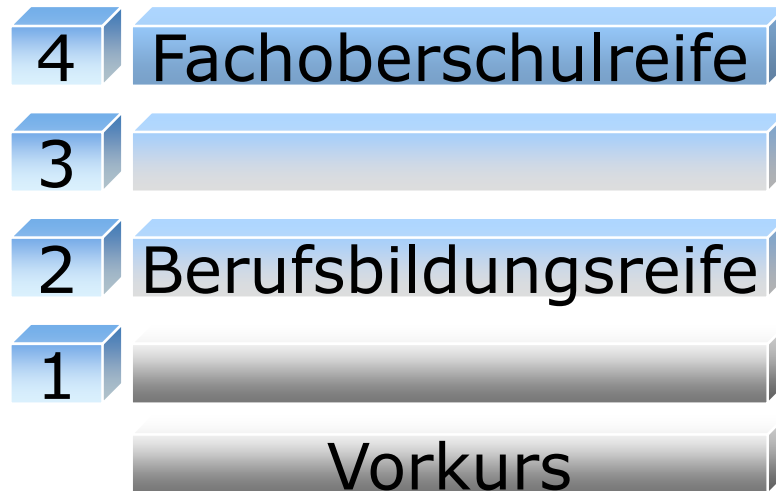


R. Malter, Schule des Zweiten Bildungsweges Dahme-Spreewald

## Zweiter Bildungsweg Dahme-Spreewald

---

### Bildungsgang zum nachträglichen Erwerb der Fachoberschulreife



### Bildungsgang zum nachträglichen Erwerb der AHR / FHR (schulischer Teil)



## Zweiter Bildungsweg Dahme-Spreewald

---

### Kompetenzvermittlung im ZBW

- Muttersprachliche Kompetenz
- Fremdsprachliche Kompetenz
- Mathematisch-naturwissenschaftliche Kompetenz
- Computerkompetenz
- Lernkompetenz
- Interpersonelle und soziale Kompetenz
- Unternehmerische Kompetenz
- Kulturelle Kompetenz



Schlüsselkompetenzen - Europäischer Referenzrahmen zum lebenslangen Lernen, Brüssel, 2005

### *Motivation für Besuch des ZBW*

#### **1. Anfangsmotivation**

- Zukunftsperspektiven (40%)
- Weiterkommen im Beruf (40%)
- günstige Unterrichtszeiten (14%)
- Partner (3%)
- Langeweile / Zeitvertreib (1%)
- Eltern (1%)



#### **2. Durchhaltungsmotivation**

- Zukunftsperspektiven (25%)
- Ehrgeiz (24%)
- gute Noten (16%)
- Mitkommen im Unterricht (13%)
- guter Klassenzusammenhalt (10%)



# Fachkräftesicherung und Nachwuchsgewinnung im Landkreis Dahme-Spreewald



Schüler-  
beförderung

Job,  
Einstellungsteilzeit,  
Einstiegsqualifizierung,  
Berufsausbildung

Allgemeine  
Hochschulreife,  
Studium



**Nachträglicher Erwerb  
der Fachoberschulreife**  
Schule des Zweiten Bildungsweges  
Dahme-Spreewald

PROBIB e. V.

Beratung,  
MAE / AgH,  
ALG I / II,  
Vermittlung

Profiling,  
Bewerbungstraining,  
Vermittlung,  
Praktikum

[www.zbw-kw.de](http://www.zbw-kw.de)



Alphabetisierung,  
Grundbildung,  
VHS Dahme-Spreewald



## Projekt Fachkräftesicherung und Nachwuchsgewinnung

- Jugendliche in den **1. Arbeitsmarkt** integrieren
- Multiple **Vermittlungshemmnisse beseitigen**
- Prinzip „**Fördern und Fordern**“ durchsetzen
- Anreizsystem vor Sanktionierung
- **Berufsfindung**, -beratung, -coaching, Bewerbungstraining
- Fluktuation im ZBW durch Zielsetzung und Motivierung verringern
- Abwanderungstendenzen entgegen wirken
- Beitrag zur **Sicherung des Fachkräftebedarfs**
- Senkung der Arbeitslosenquote und der Kosten für ALG I und II



### Drop-Out-Gefährdung am ZBW

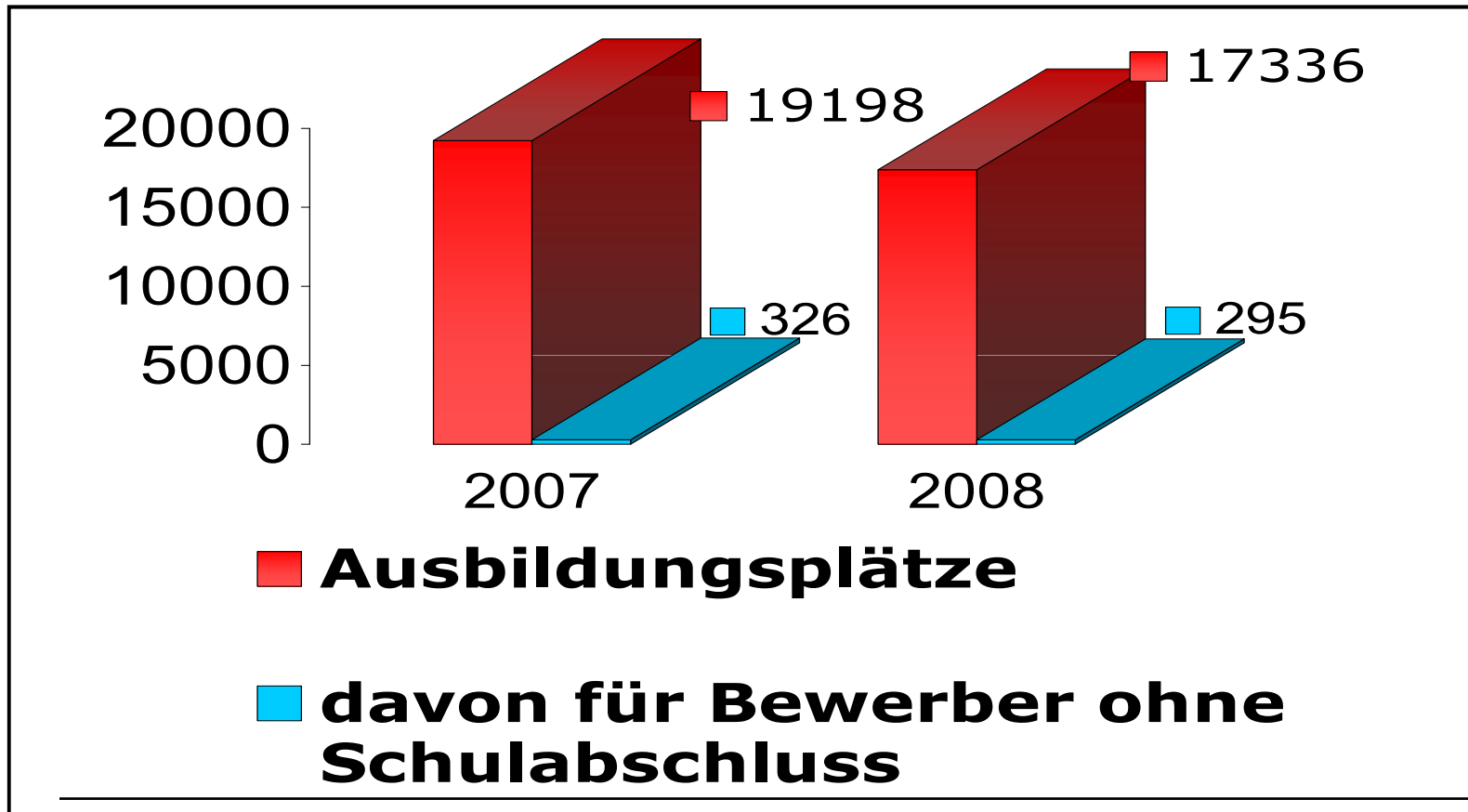
#### Ursachen

- |   |       |
|---|-------|
| - zu hohe Anforderungen                   | (23%) |
| - mangelndes Durchhaltevermögen           | (17%) |
| - allgemeine Überlastung                  | (16%) |
| - familiäre Schwierigkeiten               | (15%) |
| - hohe Fehlzeiten                         | (11%) |
| - Lustlosigkeit                           | ( 7%) |
| - Versagens- und/oder Prüfungsangst       | ( 4%) |
| - Lernunlust                              | ( 5%) |
| - berufliche Neuorientierung, Ortswechsel | ( 3%) |

Q.: Drinck, B.: Schulabbrecher – Ursachen, Folgen, Hilfen, FU Berlin, 1994

## Zweiter Bildungsweg Dahme-Spreewald

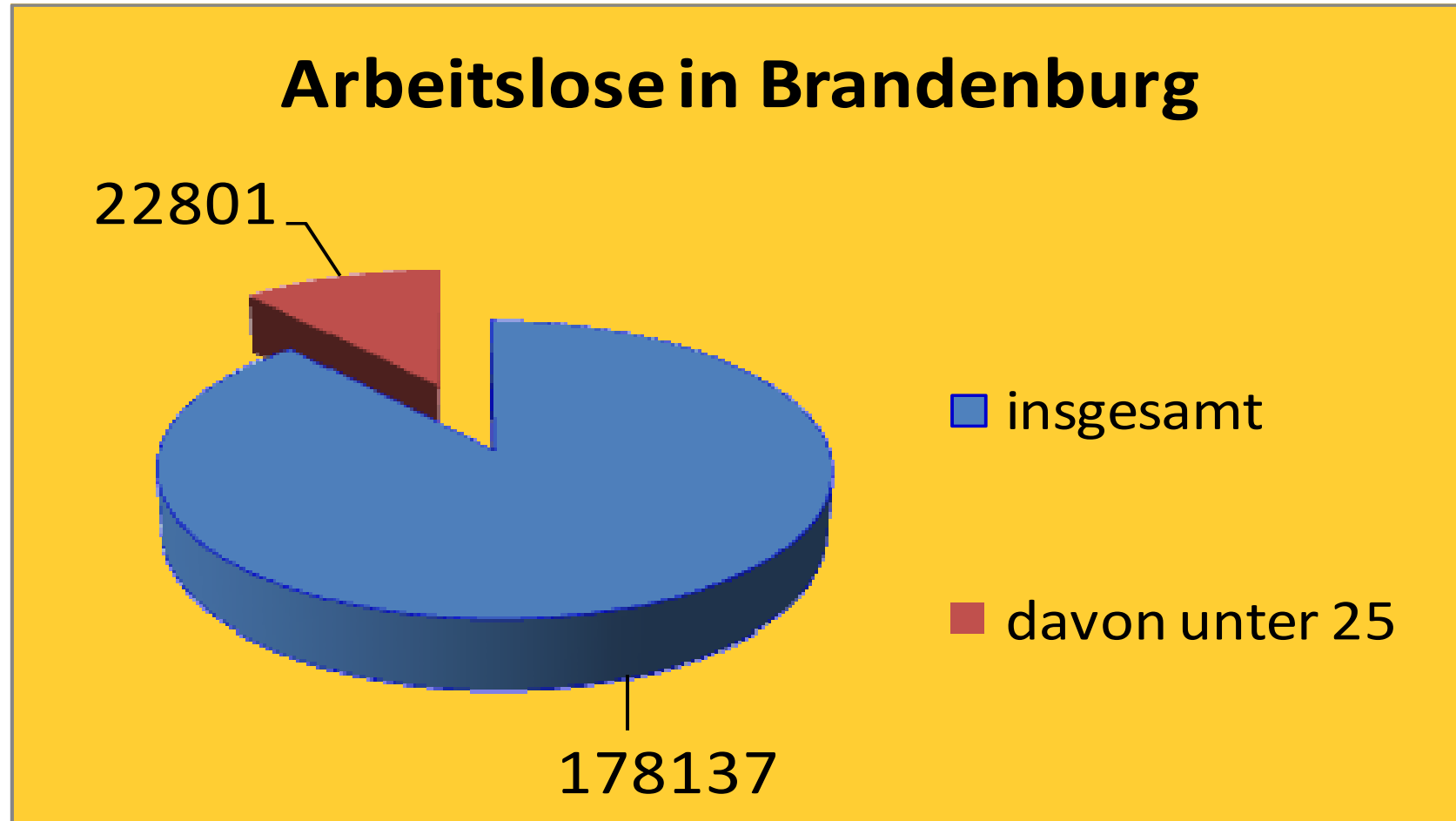
# Ausbildungsplatzsituation in Brandenburg



Quelle: Landesbetrieb für Datenverarbeitung und Statistik, Potsdam, 2008

## Zweiter Bildungsweg Dahme-Spreewald

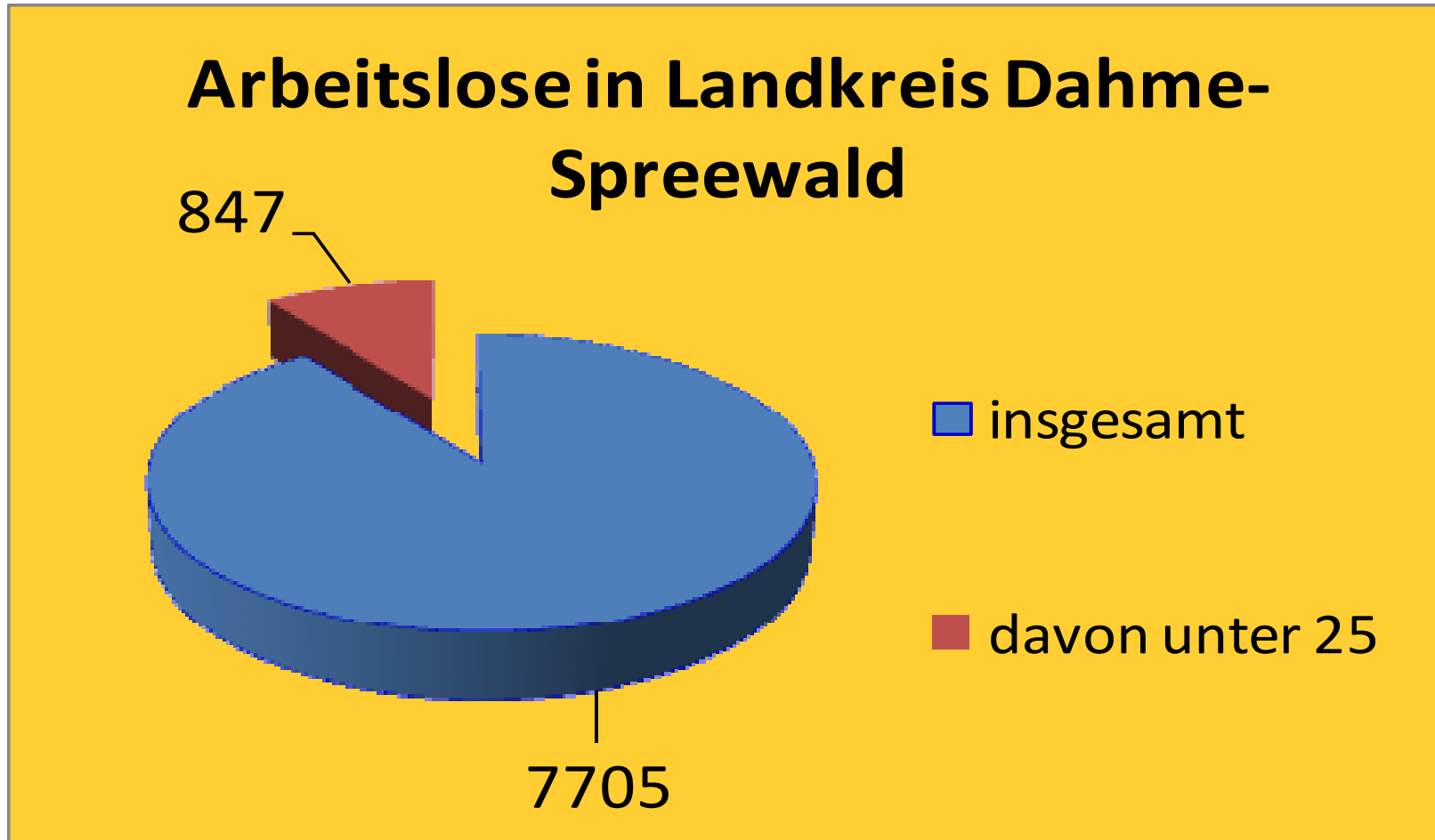
---



Quelle: Statistischer Bericht, Arbeitsmarkt – Brandenburg, 04/2009

R. Malter, Schule des Zweiten Bildungsweges Dahme-Spreewald

## Zweiter Bildungsweg Dahme-Spreewald



Quelle: Statistischer Bericht, Arbeitsmarkt – Brandenburg, 04/2009

R. Malter, Schule des Zweiten Bildungsweges Dahme-Spreewald

# Praktika, Ausbildungsplätze, Jobs Arbeitsvermittlung im ZBW



**Brigitte Nematik**

**Telefon: 03375 468114**

**E-Mail: [nematik-zbw@web.de](mailto:nematik-zbw@web.de)**

## Zweiter Bildungsweg Dahme-Spreewald

---

### Serviceleistungen unserer Bildungseinrichtung:

- ▶ **Qualifizierte Lehrkräfte**
- ▶ **Tageskurse z.B. für Alleinerziehende oder Arbeitslose und Abendkurse für Berufstätige**
- ▶ **Unterstützung in Problemfällen**
- ▶ **Außerschulische Praxiserfahrungen (Praktika)**
- ▶ **Hilfe bei der Ausbildungsplatzsuche**
- ▶ **Individuelle Förderabsprachen durch Beratungslehrer**
- ▶ **Berufsberatung – Bewerbungstraining - Coaching**
- ▶ **Vorbereitung durch Vorkurse**
- ▶ **Zusammenarbeit mit vielen externen Partnern**